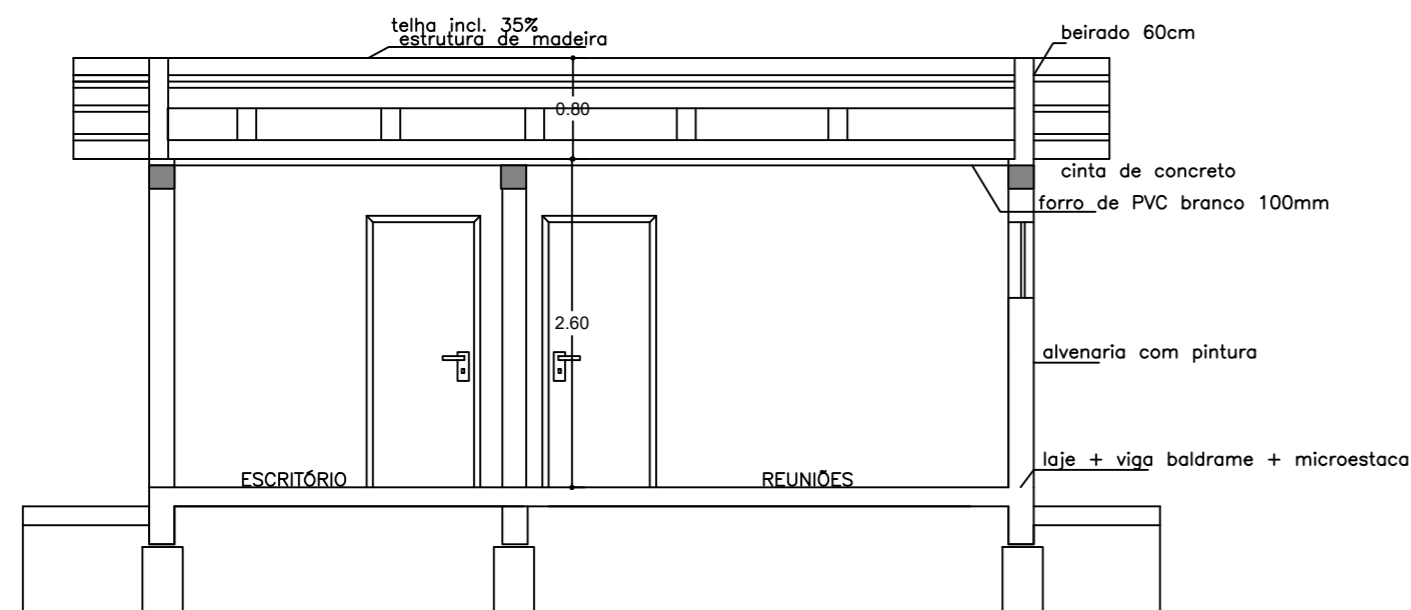
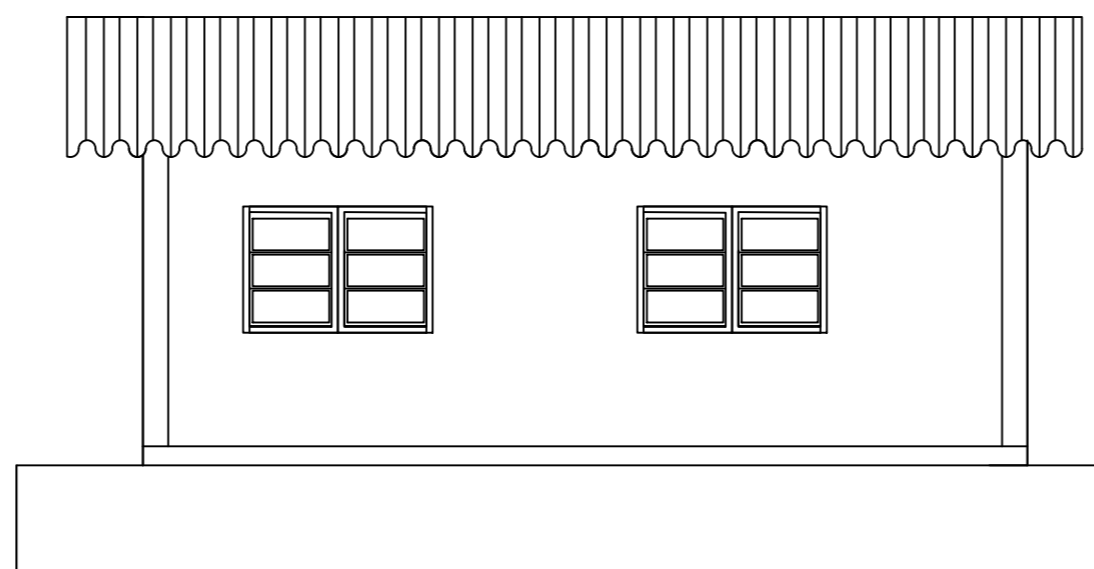


PLANTA BAIXA



CORTE AA



VISTA



PREFEITURA MUNICIPAL DE GLORINHA

PROPRIETÁRIO

PREFEITURA MUNICIPAL DE GLORINHA

RESPONSÁVEL PELO PROJETO

DENISE CANTARUTTI
ARQUITETA E URBANISTA

ENDEREÇO
COOPERATIVA DE RECICLAGEM - COOPERTRAG
ESCRITÓRIO / REFEITÓRIO

LOCAL
Estrada Ozzi Costa, 2105
Glorinha/RS

PROJETO
ARQUITETÔNICO

TIPO
PUBLICO

ÁREA
57,40m²

ESCALA
S/E

ESPECIFICAÇÃO
Planta Baixa - Corte - Vista

PRANCHA

DATA
JUN/2024

DESENHO
DENISE C.

02